

PATROL + SEAMO

LINEA VITA SU SUPPORTO PER COPERTURE IN LAMIERA CON AGGRAFFATURA ROTONDA



PRATICO

Dispositivo montato tramite quattro morsetti all'aggraffatura, senza necessità di forare la lamiera.

SICURO

Il fissaggio avviene su due aggraffature rotonde della lamiera, per garantire una maggiore resistenza.

SEMPLICE

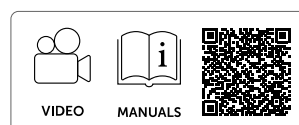
Montaggio veloce e sicuro su interassi diversi tra le aggraffature.



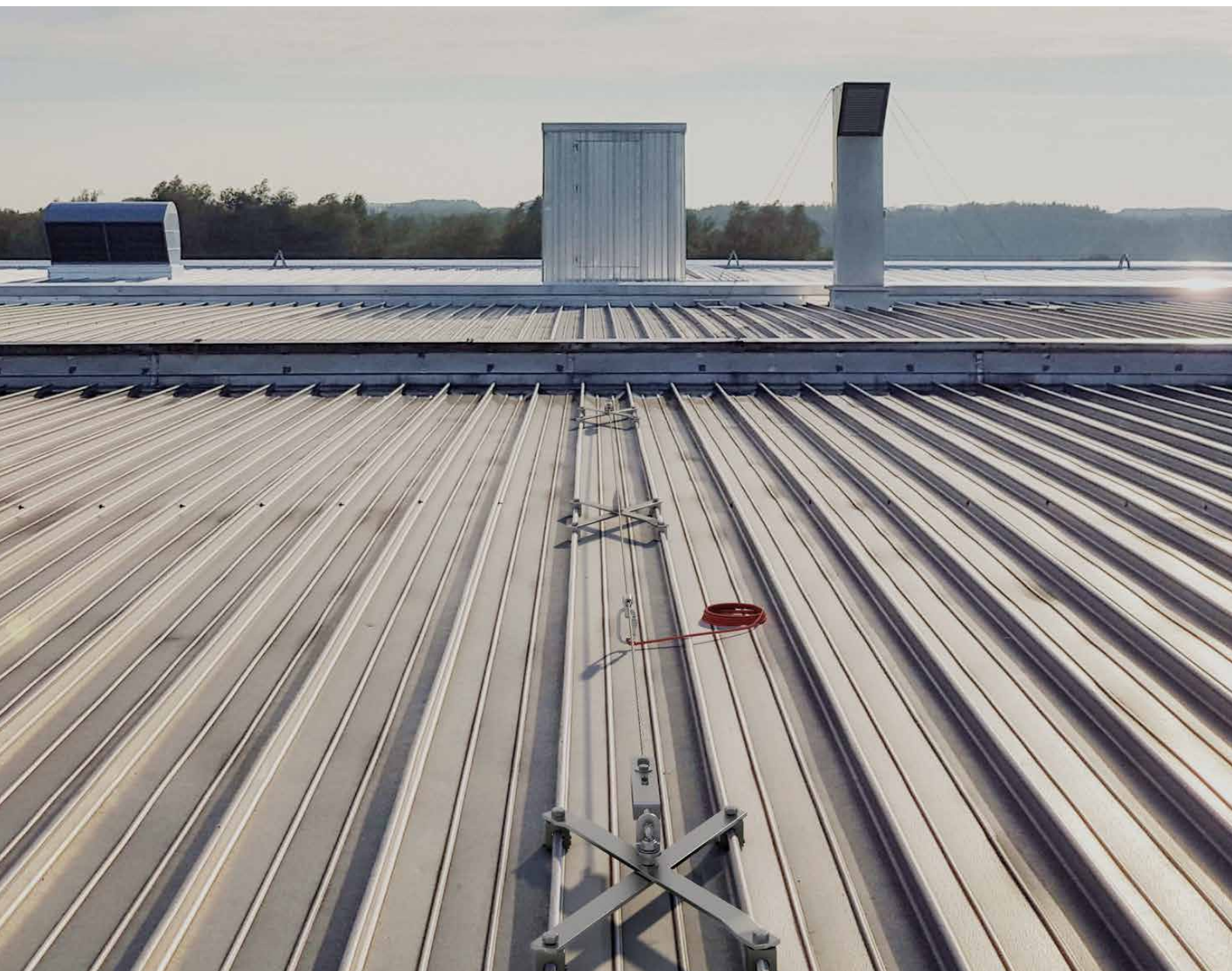
DIREZIONE DI CARICO



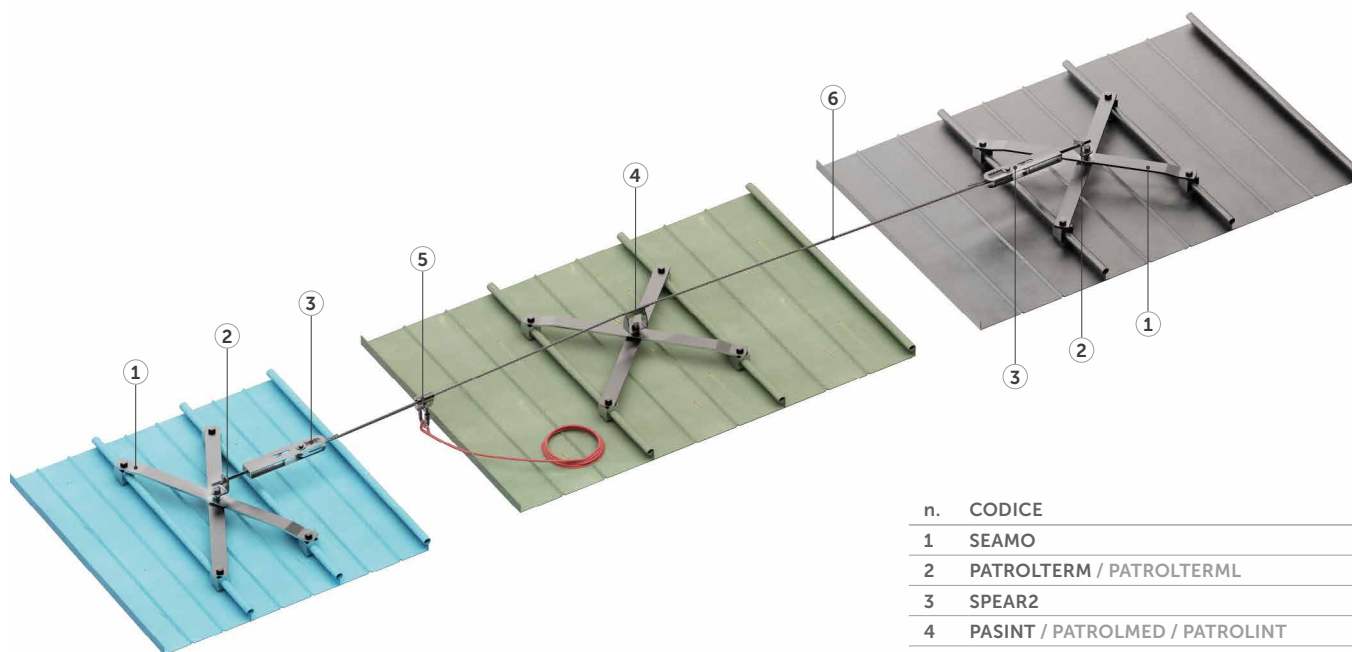
TIPOLOGIE DI APPLICAZIONE



▼ Installazione di una linea vita PATROL con supporti SEAMO su aggraffatura tonda




COMPONENTI LINEA VITA PATROL

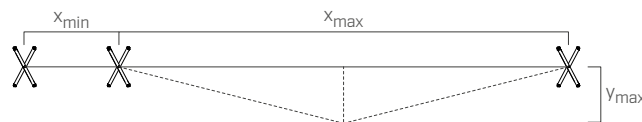


n.	CODICE
1	SEAMO
2	PATROLTERM / PATROLTERML
3	SPEAR2
4	PASINT / PATROLMED / PATROLINT
5	SLIDE1 / SLIDE2
6	CABLE

DATI TECNICI*

sottostruttura	spessori minimi
 ALUFALZ, INTERFALZ, BEMO ROOF, KALZIP	Fe 0,6 mm
Al	0,8 mm

con SPEAR2			
interasse minimo	X_{min}	[m]	4
interasse massimo	X_{max}	[m]	10
lunghezza massima consigliata del sistema	L	[m]	50
inflexione massima	Y_{max}	[m]	1,80



* I valori indicati derivano da test sperimentali eseguiti con la supervisione di enti terzi secondo la normativa cui si fa riferimento. Per una relazione di calcolo con distanze minime, secondo i requisiti normativi di riferimento, la sottostruttura deve essere verificata da un ingegnere qualificato prima dell'installazione.

SEAMO | CODICI E DIMENSIONI

A2
AISI 304

CODICE	materiale	B [mm]	pz.
SEAMO	acciaio INOX 1.4301 / AISI 304 - EN AW 6061 T6	305-500	1

